





ARCILLE (GR) - DOMENICA 21 MAGGIO 2023

2° Trofeo Arcille - 1° Memorial ANDREA NENCINI

CAT. ALLIEVI

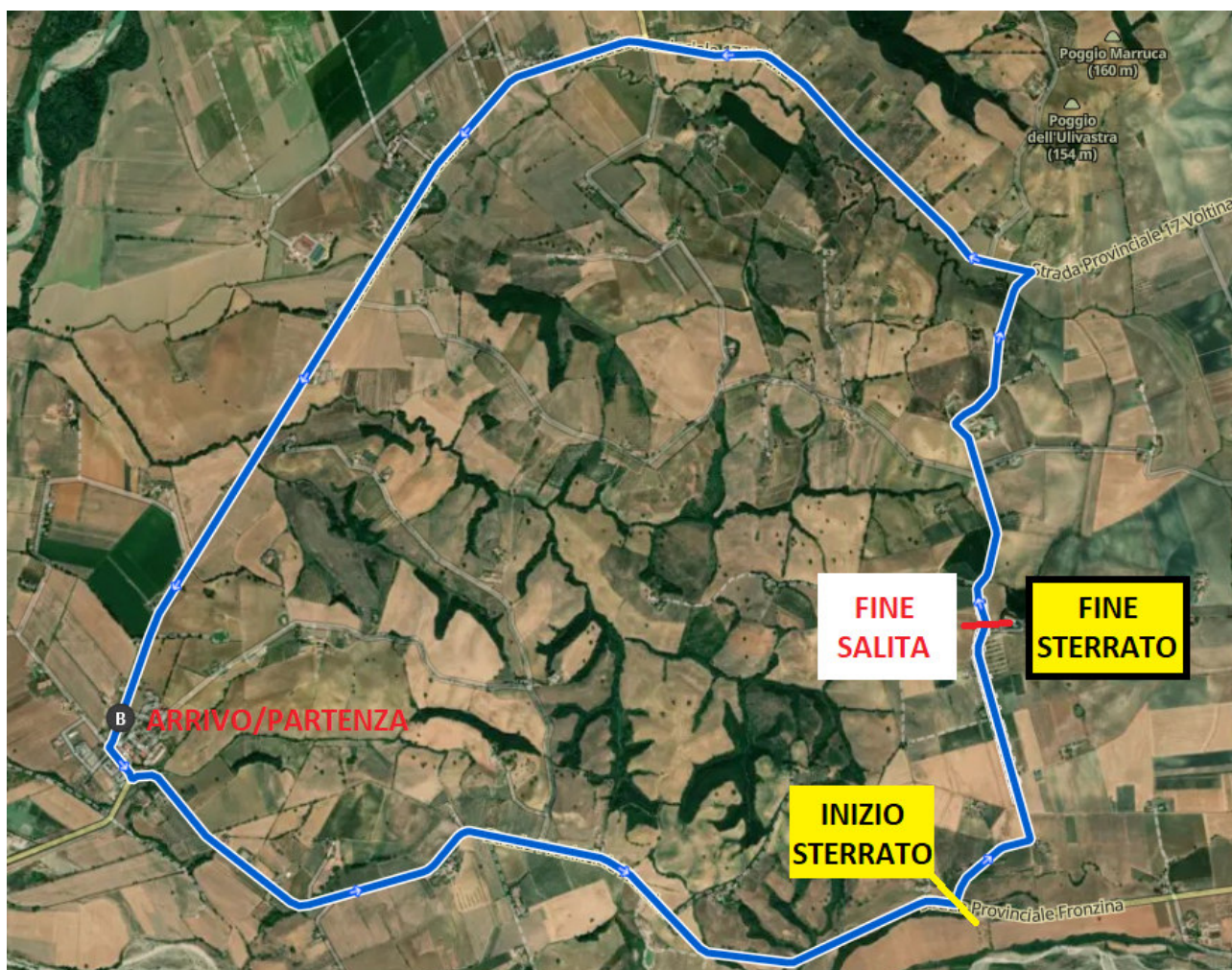


CRONOTABELLA

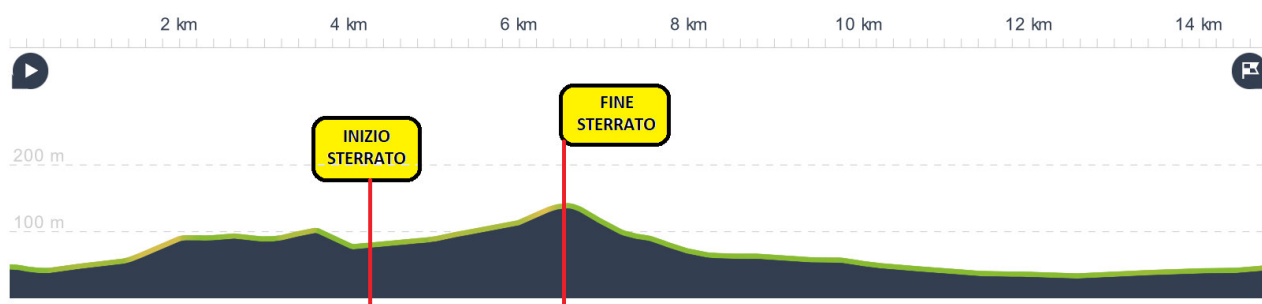
CAT. ALLIEVI				DISTANZE			ORA DI PASSAGGIO			
				KM PARZIALI	KM PERCORSI	KM DA PERCORRERE	media Km/ora			
							34	36	38	
ALT.		LOCALITA'		STRADE						
47		ARCILLE	PARTENZA	Strada Provinciale n. 17 - Voltina	0,0	0,0	59,2	10.00	10.00	10.00
42		Bivio verso Sticcianese/Baccinello	↪	Strada Provinciale n. 24 - Fronzina	0,3	0,3	58,9	10.00	10.00	10.00
91		Cima strappo Sticcianese	↑	Strada Provinciale n. 24 - Fronzina	1,7	2,0	57,2	10.03	10.03	10.03
87		Bivio strada Sabatina (INIZIO STERRATO)	↪	Strada Provinciale n. 74 - Sabatina	2,8	4,8	54,4	10.08	10.08	10.07
138		FINE SALITA Sabatina (FINE STERRATO)	↑	Strada Provinciale n. 74 - Sabatina	1,6	6,4	52,8	10.11	10.10	10.10
64		fine discesa - bivio verso Arcille	↪	Strada Provinciale n.17 - Voltina	1,9	8,3	50,9	10.14	10.13	10.13
47		ARCILLE - linea di arrivo - fine 1°giro			6,5	14,8	44,4	10.26	10.24	10.23
42		Bivio verso Sticcianese/Baccinello	↪	Strada Provinciale n. 24 - Fronzina	0,3	15,1	44,1	10.26	10.25	10.23
91		Cima strappo Sticcianese	↑	Strada Provinciale n. 24 - Fronzina	1,7	16,8	42,4	10.29	10.28	10.26
87		Bivio strada Sabatina (INIZIO STERRATO)	↪	Strada Provinciale n. 74 - Sabatina	2,8	19,6	39,6	10.34	10.32	10.30
138		FINE SALITA Sabatina (FINE STERRATO)	↑	Strada Provinciale n. 74 - Sabatina	1,6	21,2	38,0	10.37	10.35	10.33
64		fine discesa - bivio verso Arcille	↪	Strada Provinciale n.17 - Voltina	1,9	23,1	36,1	10.40	10.38	10.36
47		ARCILLE - linea di arrivo - fine 2°giro			6,5	29,6	29,6	10.52	10.49	10.46
42		Bivio verso Sticcianese/Baccinello	↪	Strada Provinciale n. 24 - Fronzina	0,3	29,9	29,3	10.52	10.49	10.47
91		Cima strappo Sticcianese	↑	Strada Provinciale n. 24 - Fronzina	1,7	31,6	27,6	10.55	10.52	10.49
87		Bivio strada Sabatina (INIZIO STERRATO)	↪	Strada Provinciale n. 74 - Sabatina	2,8	34,4	24,8	11.00	10.57	10.54
138		FINE SALITA Sabatina (FINE STERRATO)	↑	Strada Provinciale n. 74 - Sabatina	1,6	36,0	23,2	11.03	11.00	10.56
64		fine discesa - bivio verso Arcille	↪	Strada Provinciale n.17 - Voltina	1,9	37,9	21,3	11.06	11.03	10.59
47		ARCILLE - linea di arrivo - fine 3°giro			6,5	44,4	14,8	11.18	11.14	11.10
42		Bivio verso Sticcianese/Baccinello	↪	Strada Provinciale n. 24 - Fronzina	0,3	44,7	14,5	11.18	11.14	11.10
91		Cima strappo Sticcianese	↑	Strada Provinciale n. 24 - Fronzina	1,7	46,4	12,8	11.21	11.17	11.13
87		Bivio strada Sabatina (INIZIO STERRATO)	↪	Strada Provinciale n. 74 - Sabatina	2,8	49,2	10,0	11.26	11.22	11.17
138		FINE SALITA Sabatina (FINE STERRATO)	↑	Strada Provinciale n. 74 - Sabatina	1,6	50,8	8,4	11.29	11.24	11.20
64		fine discesa - bivio verso Arcille	↪	Strada Provinciale n.17 - Voltina	1,9	52,7	6,5	11.33	11.27	11.23
47		ARCILLE - linea di arrivo - fine 4°giro			6,5	59,2	0,0	11.44	11.38	11.33



2° TROFEO ARCILLE - 1° MEMORIAL ANDREA NENCINI PLANIMETRIA PERCORSO



ALTIMETRIA CIRCUITO – da ripetere 4 volte



△ **Altitudine massima** 140 m

▽ **Altitudine minima:** 30 m